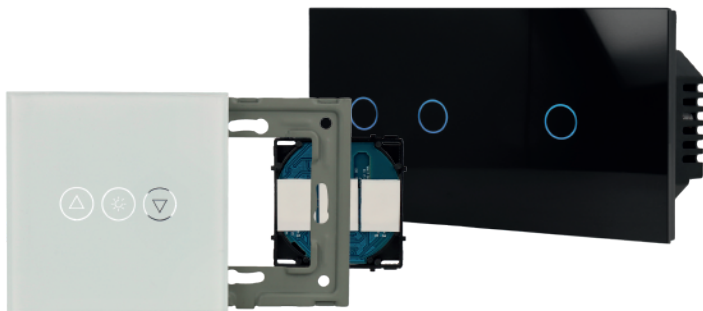




# MANUAL DE INSTALACIÓN

## INTERRUPTORES DE LUZ Y DE PERSIANA



## Instalación física: interruptores

Imágenes explicativas de los pasos al final de este manual.



Antes de comenzar la instalación de los interruptores, **corte el suministro eléctrico** y asegúrese que no hay riesgo de electrocución.

1. Identifique la parte frontal y trasera del marco metálico. La cara que incluye el logotipo CE RoHS es la **parte trasera que debe estar montada contra la pared**. La muesca metálica de desmontaje debe quedar hacia abajo.
2. Inserte el interruptor en el marco metálico, haciéndolo pasar **desde la parte frontal hacia la trasera del marco**. El sentido de montaje de la parte eléctrica lo marca el texto trasero. Preste atención a que las 4 pestañas (2 superiores y 2 inferiores) queden sujetas.
3. Realice la conexión de cableado según los diagramas incluidos en este manual.
4. Atornille el conjunto a la pared.
5. Fije el embellecedor frontal. Para ello, encaje **primero la parte superior en el marco metálico** y haga presión en la parte inferior (asegúrese de que el sentido de montaje es el correcto haciendo coincidir las muescas de desmontaje).

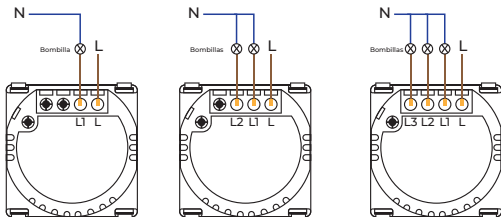
## Instalación física: paneles 47 mm

Los paneles de 47 mm son placas de cristal que varían según la función del interruptor y se instalan dentro de un marco.

- 1 - 4. Siga los pasos del 1 al 4 del punto **"Instalación física: interruptores"**.
5. Localice el adhesivo de montaje y retire **la parte central** del mismo (debe quedar hueca).
6. Retire el papel que cubre el adhesivo por uno de sus lados y péguelo sobre la parte trasera del marco embellecedor, haciendo **coincidir las solapas con el espacio destinado** para ellas.
7. Pegue el cristal embellecedor al adhesivo central, haciendo coincidir la **parte mate del cristal contra la superficie adhesiva y respetando el sentido de los botones**. La parte brillante del cristal debe quedar hacia afuera.
8. Fije el marco frontal. Para ello, siga el paso 5 del punto **"Instalación física: interruptores"**.



### Diagramas de cableado:



## Physical installation: light switches

### Pictures explaining the steps at the end of this manual.



Before starting the installation of the switches, **switch off the power supply** and ensure that there is no risk of electrocution.

1. Identify the front and rear of the metal frame. The side with the CE RoHS logo is **the rear side which must be mounted on the wall**. The metal disassembly notch must face downwards.
2. Insert the switch into the metal frame, passing it **from the front towards the rear of the frame**. The mounting direction of the electrical part is marked on the rear text. Make sure that the 4 tabs (2 upper and 2 lower) are fastened.
3. Make the wiring connection according to the diagrams included in this manual.
4. Screw the assembly to the wall.
5. Attach the front trim. To do this, **first fit the upper part into the metal frame** and press the lower part (make sure that the installation direction is correct by matching the disassembly notches).

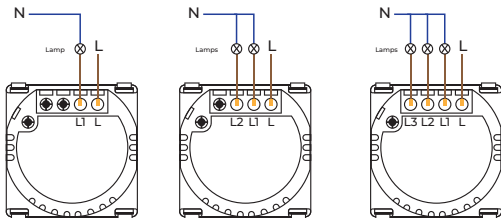
## Physical installation: 47 mm panels

The 47 mm panels are glass plates that vary according to the function of the switch and are installed inside a frame.

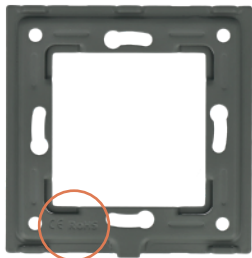
- 1 - 4. Follow steps 1 to 4 in the section "**Physical installation: switches**".
5. Locate the mounting adhesive and **remove the centre part** of the adhesive (it should be hollow).
6. Remove the paper covering the sticker on one side and stick it onto the back of the trim frame, **matching the flaps with the space provided for them**.
7. Attach the glass bezel to the central adhesive, **matching the matt side of the glass against the adhesive surface** and respecting the direction of the buttons. The shiny part of the glass must face outwards.
8. Fix the front frame. To do this, follow step 5 of the section "**Physical installation: light switches**".



### Wiring diagrams:



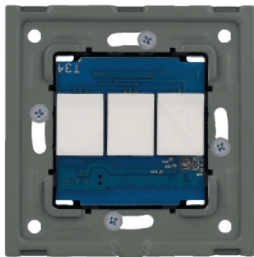
1



2



4



5



Panels 47 mm / 47 mm panels

5&6



7

